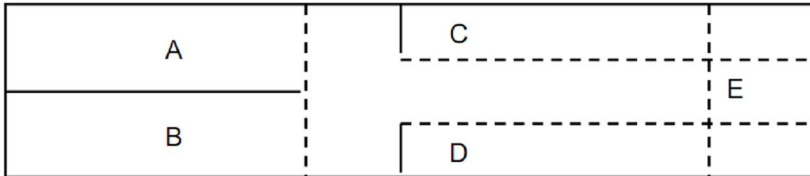
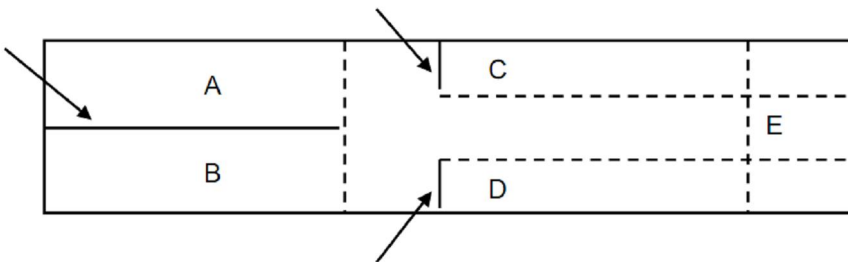
	<b>Fliegen</b> <b>→ Papierflieger „Propeller“</b>	Blatt: 1/2
Klasse:	Name:	Datum:

## Bauanleitung

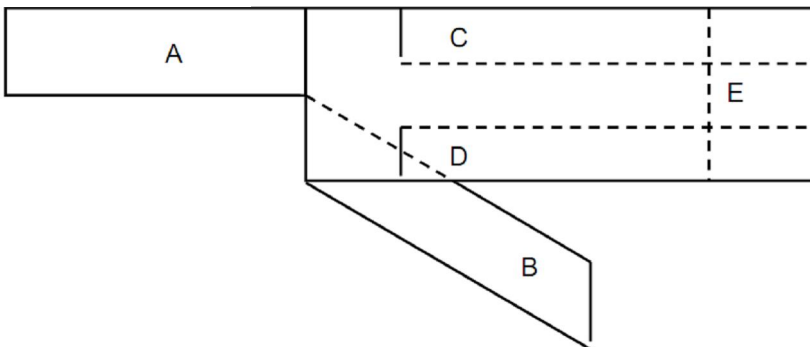
### → Schnittschablone



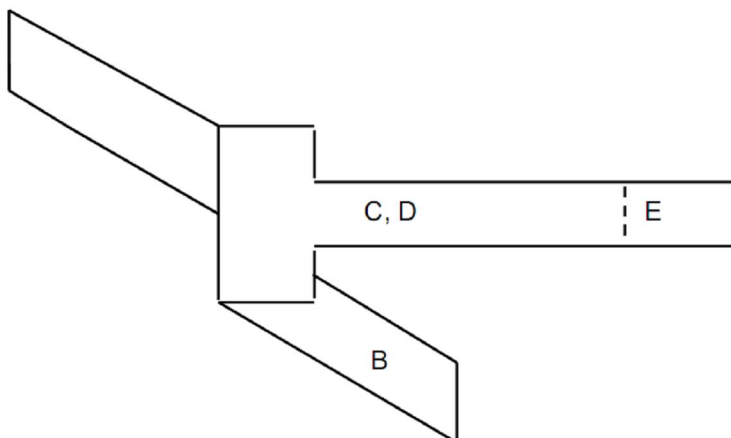
### → Schritt 1



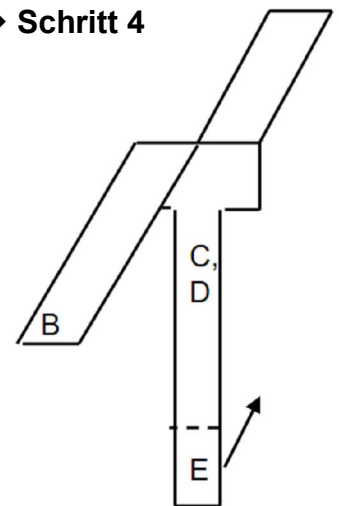
### → Schritt 2



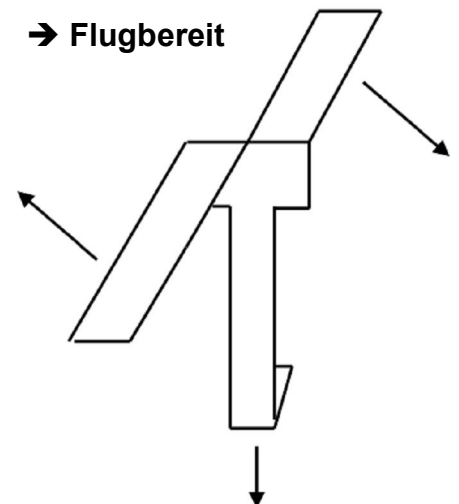
### → Schritt 3




### → Schritt 4



### → Flugbereit



	<b>Fliegen</b> <b>→ Papierflieger „Propeller“</b>	Blatt: 2/2
Klasse:	Name:	Datum:

## Bauanleitung

### → Schritt 1

Schneide entlang der ausgezogenen Linien aus.

### → Schritt 2

Biege A nach vorn und B nach hinten.

### → Schritt 3

Biege C nach hinten. Biege auch D nach hinten. (D überdeckt jetzt C)

### → Schritt 4

Biege E nach hinten (überdeckt C und D)

### → Flugversuch

Lasse das Modell aus der Höhe einfach fallen